



# C.L.A.I.M.

## Artificial Intelligence for Competences and Learning

Project Code: 2023-1-IT01-KA220-VET-000156965

## 2. Polityka Zalecenia



Co-funded by  
the European Union

Funded by the European Union. Views and opinions expressed are however those of the author(s) only and do not necessarily reflect those of the European Union or the European Education and Culture Executive Agency (EACEA). Neither the European Union nor EACEA can be held responsible for them.

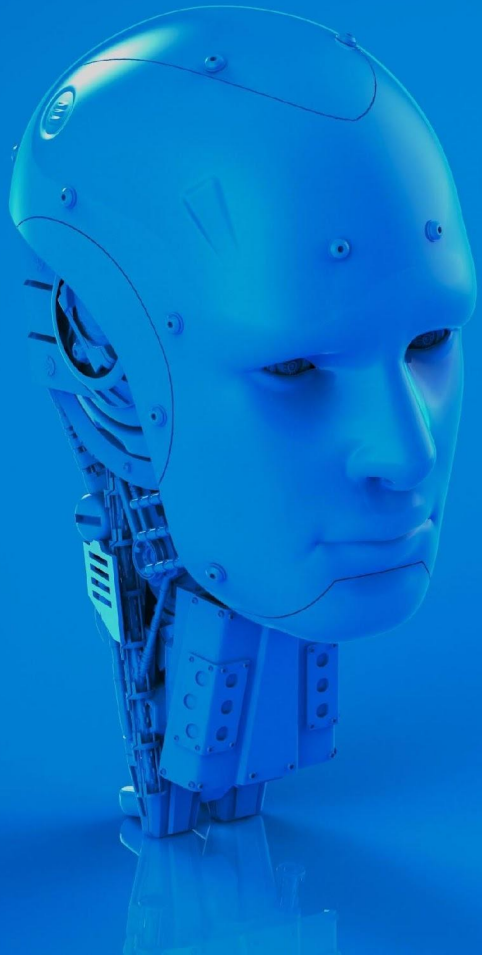


HELLENIC  
AMERICAN  
UNION



Research Centre For  
The Global Economy  
WORKING TOGETHER TO BUILD A STRONGER FUTURE





# Polityka Zalecenia

# Polityka Zalecenia

Tworzenie stałej współpracy MŚP i kształcenia zawodowego

Ramy szkoleń dostosowanych do indywidualnych potrzeb

## Ścieżki



## Opis

Ustanowienie długoterminowej struktury współpracy między MŚP a instytucjami kształcenia i szkolenia zawodowego (VET), opartej na diagnostyce opartej na sztucznej inteligencji, takiej jak ta opracowana w ramach CLAIM. Zapewni to, że programy szkoleniowe będą odpowiadać potrzebom w zakresie umiejętności, zmniejszając rozbieżność między popytą a podażą w kontekście zielonej i cyfrowej transformacji, a także internacjonalizacji.

# PolitykaZalecenia

## Opis problemu i konkretne zalecenia reforma polityki

MŚP często mają trudności z dostępem do szkoleń, które rzeczywiście odpowiadają potrzebom ich pracowników. Tradycyjne programy kształcenia i szkolenia zawodowego (VET) są często opracowywane bez systematycznego udziału MŚP, co prowadzi do:

- przestarzałe lub niespójne programy nauczania;

- ograniczona elastyczność w realizacji szkoleń;

- oferty szkoleniowe, które nie odpowiadają nowym wymaganiom w zakresie umiejętności i

niewystarczająco niskie koszty. rozdział A. Należy do grupy A. rt ic ty la T mi T H mi nie ew o potrzeby życiowe.

**Tekst tutaj**  
Dostępny jest Lorem Ipsum, ale większość ma

Podczas gdy CL A JESTEM P ro je C T o r D mi M o N S tr Na mi S ten w zakresie kompetencji opartych na sztucznej inteligencji diagnostyka pozwala na precyzyjne zidentyfikowanie luk w umiejętnościach, jednak bez ustrukturyzowanych i trwałych ram współpracy między MŚP a dostawcami kształcenia i szkolenia zawodowego uzyskane informacje nie mogą zostać skutecznie przełożone na dostosowane działania szkoleniowe.

Dlatego też niezbędny jest stały mechanizm współpracy, który umożliwi przełożenie diagnostyki na wspólnie projektowane rozwiązania szkoleniowe, zagwarantuje ciągłą komunikację między MŚP a systemem kształcenia i szkolenia zawodowego oraz pozwoli przewidywać przyszłe zapotrzebowanie na umiejętności przy użyciu zagregowanych danych.

## Kategoria PR (np. integracja, szkolenie, wsparcie, mikrokredyty/finanse, polityki przedsiębiorczości)

### Integracja + Szkolenie + Wsparcie

Ustanowić stałe ramy współpracy MŚP z sektorem kształcenia i szkolenia zawodowego, wspierane polityką krajową lub regionalną. Ramy te powinny obejmować:

- Umowy dotyczące szkoleń zawodowych dla MŚP

Są to formalne umowy, w których dostawcy kształcenia zawodowego zobowiązują się do opracowywania i dostosowywania programów szkoleniowych w oparciu o potrzeby małych i średnich przedsiębiorstw (MŚP), zidentyfikowane za pomocą diagnostyki opartej na sztucznej inteligencji, np. CLAIM.

Umowy te powinny obejmować dostosowane ścieżki kształcenia, formaty realizacji, harmonogramy i oczekiwane rezultaty.

- Zachęty do wspólnego projektowania szkoleń:

Mogą one obejmować ulgi podatkowe, ulgi szkoleniowe lub programy dofinansowania dla MŚP, które wspólnie z instytucjami kształcenia i szkolenia zawodowego opracowują programy szkoleniowe.

Priorytetowy dostęp do środków na transformację cyfrową i rozwój kadr jest przyznawany MŚP aktywnie zaangażowanym we współpracę MŚP z kształceniem i szkoleniem zawodowym.

- Wspólne korzystanie z zagregowanych (nieosobowych) danych dotyczących umiejętności:

Tworzy się wspólne repozytorium danych, w którym zanonimizowane i zagregowane dane są gromadzone. Diagnostyka umiejętności może pomóc w reformowaniu programów nauczania, identyfikowaniu pojawiających się potrzeb szkoleniowych i kierowaniu rozwojem nowych kwalifikacji.

Dzięki temu dostawcy kształcenia zawodowego pozostają w zgodzie z dynamiką rynku pracy, a jednocześnie chronią prywatność pracowników i etyczne wykorzystanie danych.

# PolitykaZalecenia

## Poziom stosowalności: Mikro - Mezo - Makro

**Mikro:**MŚP zawierają umowy szkoleniowe i otrzymują spersonalizowane plany nauczania.

**Mezo:**Regularna współpraca między instytucjami kształcenia zawodowego, stowarzyszeniami biznesowymi i organami regionalnymi.

**Makro:**Krajowe lub regionalne ramy regulujące zachęty, standardy udostępniania danych i mechanizmy współpracy.

### Tekst tutaj

Dostępnych jest wiele różnych wersji Lorem Ipsum, ale większość z nich pod pewnymi względami uległa zmianom.



## Okres czasu (działania krótkoterminowe/działania średnioterminowe) działania/działania długoterminowe)

### Krótkoterminowo (1-2 lata):

Pilotażowe umowy o współpracy MŚP i VET w oparciu o diagnostykę CLAIM.

Wprowadź początkowe zachęty do wspólnego szkolenia.

### Średnioterminowo (3-5 lat):

Utworzenie regionalnych platform lub sieci współpracy.

Zintegruj zbiorcze dane dotyczące umiejętności z programem nauczania VET.

### Długoterminowo (5+ lat):

Trwale zintegrować współpracę MŚP z systemem kształcenia i szkolenia zawodowego ze strategiami rozwoju umiejętności na szczeblu krajowym.

Kwalifikacje powinny być stale aktualizowane w oparciu o długoterminowe trendy danych

# PolitykaZalecenia

## Wdrażający aktorzy

- Rządy krajowe i regionalne (w tym departamenty odpowiedzialne za pracę, edukację i rozwój gospodarczy).
- Dostawcy kształcenia zawodowego i instytucje szkoleniowe.
- Stowarzyszenia MŚP i izby handlowe.
- Dostawcy technologii generujący diagnostykę umiejętności opartą na sztucznej inteligencji (np. partnerzy projektu CLAIM).
- Agencja publiczna **SM** Odnośnie **sp** NA **si** **bi** **mi** dla ram kwalifikacji i programów nauczania reforma.

Dostępnych jest wiele różnych wersji Lorem Ipsum, ale większość z nich pod pewnymi względami uległa zmianom.

## Konkretny kraj

WSZYSTKIE kraje Konsorcjum (Włochy, Hiszpania, Słowenia, Polska, Grecja i Bułgarii)





# C.L.A.I.M

Artificial Intelligence for Competences and Learning



Co-funded by  
the European Union

Funded by the European Union. Views and opinions expressed are however those of the author(s) only and do not necessarily reflect those of the European Union or the European Education and Culture Executive Agency (EACEA). Neither the European Union nor EACEA can be held responsible for them.



HELLENIC  
AMERICAN  
UNION



Research Centre For  
The Global Economy  
WORKING TOGETHER TO BUILD A STRONGER FUTURE

