



C.L.A.I.M

C.L.A.I.M.

Inteligencia artificial para competencias y aprendizaje

Project Code: 2023-1-IT01-KA220-VET-000156965



Co-funded by
the European Union

Financiado por la Unión Europea. Sin embargo, las opiniones expresadas son únicamente de los autores y no reflejan necesariamente las de la Unión Europea ni de la Agencia Ejecutiva Europea de Educación y Cultura (EACEA). Ni la Unión Europea ni la EACEA pueden ser responsables de ellos.

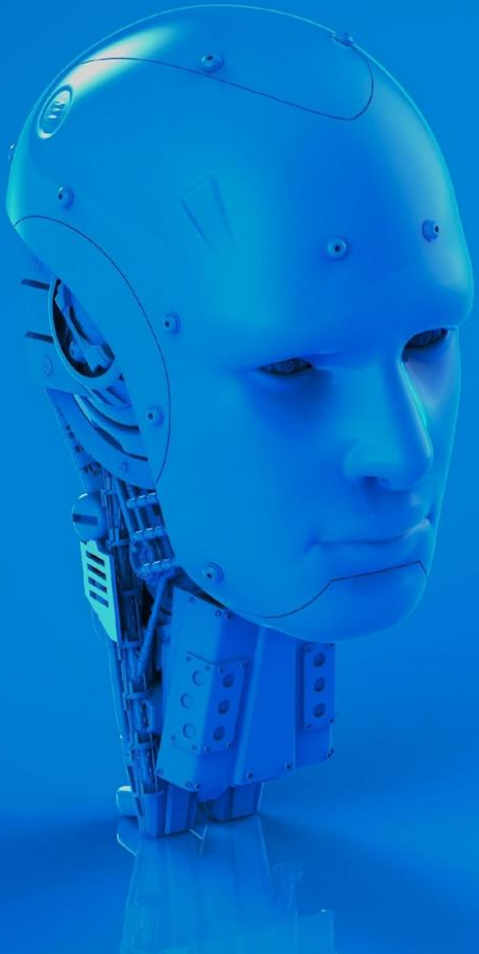


HELLENIC
AMERICAN
UNION



Research Centre For
The Global Economy
WORKING TOGETHER TO BUILD A STRONGER FUTURE





CLAIM

Recomendaciones
políticas

Recomendaciones Políticas

Creación de un marco permanente de cooperación entre PYMES y EFP para vías formativas personalizadas



Descripción

Establecer una estructura de cooperación a largo plazo entre pymes y proveedores de educación y formación profesional (VET), basada en diagnósticos impulsados por IA como los desarrollados en CLAIM. Esto garantizará que los programas de formación aborden las necesidades de competencias, reduciendo la desadaptación entre oferta y demanda relacionada con las transiciones verde y digital, así como la internacionalización.

Recomendaciones Políticas

Descripción del problema y recomendación específica para la reforma de la política

A menudo, las pymes tienen dificultades para acceder a una formación que realmente se ajuste a las necesidades de su plantilla. Los programas tradicionales de educación y formación profesional (EFP) suelen diseñarse sin la participación sistemática de las pymes, lo que conduce a:

- planes de estudio desactualizados o desalineados;
- flexibilidad limitada en la impartición de formaciones;
- ofertas de formación que no corresponden a las demandas emergentes de habilidades y a mecanismos insuficientes para que las pymes puedan articular sus necesidades cambiantes.

Aunque el proyecto CLAIM demuestra que los diagnósticos de competencias impulsados por IA pueden identificar carencias de habilidades precisas, sin un marco de colaboración estructurado y duradero entre las pymes y los proveedores de formación profesional, los conocimientos resultantes no pueden traducirse eficazmente en acciones formativas personalizadas.

Por ello, es esencial un mecanismo de cooperación permanente para traducir los diagnósticos en soluciones formativas codiseñadas, garantizar una comunicación continua entre las pymes y el sistema de formación profesional, y anticipar las necesidades futuras de competencias mediante datos agregados.

Categoría de la RP (por ejemplo, integración, formación, apoyo, microcrédito/finanzas, políticas de emprendimiento)

Integración + Formación + Soporte

Establecer un marco permanente de colaboración entre las PYMES y el VET, apoyado por políticas nacionales o regionales. Este marco debería consistir en:

- Contratos de formación para SME-VET

Estos son acuerdos formales en los que los proveedores de formación profesional se comprometen a diseñar o adaptar programas de formación basados en las necesidades de las pymes, identificadas mediante diagnósticos basados en IA como CLAIM.

Estos contratos deben incluir vías de aprendizaje personalizadas, formatos de impartición, plazos y resultados esperados.

- Incentivos para el diseño colaborativo de formación. Estos podrían incluir deducciones fiscales, créditos de formación o esquemas de cofinanciación para pymes que co-diseñan programas de formación con instituciones de formación profesional.

Se otorga acceso prioritario a fondos para la transformación digital o el desarrollo de la fuerza laboral a las pymes que participan activamente en la cooperación entre PYMES y VET.

- Uso compartido de datos agregados (no personales) de habilidades. Se crea un repositorio de datos compartido donde los diagnósticos de habilidades anonimizados y agregados pueden informar la reforma curricular, identificar necesidades formativas emergentes y orientar el desarrollo de nuevas titulaciones.

Esto garantiza que los proveedores de VET se mantengan alineados con la dinámica del mercado laboral, al tiempo que protegen la privacidad de los empleados y el uso ético de los datos.

Recomendaciones Políticas

Nivel de aplicabilidad: Micro - Meso - Macro

Micro: Las pymes firman contratos de formación y reciben planes de aprendizaje personalizados.

Meso: Cooperación regular entre proveedores de VET, asociaciones empresariales y organismos regionales.

Macro: Marcos nacionales o regionales que regulan incentivos, estándares de intercambio de datos y mecanismos de colaboración.



Marco temporal (acciones a corto plazo/acciones a medio plazo/acciones a largo plazo)

A corto plazo (1–2 años):

Acuerdos piloto de cooperación entre ETA y VET, basados en diagnósticos de CLAIMS.

Introduce incentivos iniciales para la formación colaborativa.

A medio plazo (3–5 años):

Establecer plataformas o redes de colaboración regional.
Integra los datos agregados de habilidades en el currículo de VET.

A largo plazo (5+ años):

Integrar de forma permanente la colaboración entre PYMES y EFP en las estrategias nacionales de competencias.

Las cualificaciones deben actualizarse continuamente en función de las tendencias de datos a largo plazo

Recomendaciones Políticas

Actores implementadores

- Gobiernos nacionales y regionales (incluidos los departamentos responsables de trabajo, educación y desarrollo económico).
- Proveedores de formación profesional y centros de formación.
- Asociaciones de pymes y cámaras de comercio.
- Proveedores tecnológicos que generan diagnósticos de habilidades basados en IA (por ejemplo, socios del proyecto CLAIM).
- Organismos públicos responsables de los marcos de cualificación y la reforma curricular.

País específico

TODOS los países del Consorcio (Italia, España, Eslovenia, Polonia, Grecia y Bulgaria)





C.L.A.I.M

Artificial Intelligence for Competences and Learning



Co-funded by
the European Union

Financiado por la Unión Europea. Sin embargo, las opiniones expresadas son únicamente de los autores y no reflejan necesariamente las de la Unión Europea ni de la Agencia Ejecutiva Europea de Educación y Cultura (EACEA). Ni la Unión Europea ni la EACEA pueden ser responsables de ellos.



HELLENIC
AMERICAN
UNION



Research Centre For
The Global Economy
WORKING TOGETHER TO BUILD A STRONGER FUTURE

