



C.L.A.I.M.

Artificial Intelligence for Competences and Learning

Project Code: 2023-1-IT01-KA220-VET-000156965

1. Polityka Zalecenia



Co-funded by
the European Union

Funded by the European Union. Views and opinions expressed are however those of the author(s) only and do not necessarily reflect those of the European Union or the European Education and Culture Executive Agency (EACEA). Neither the European Union nor EACEA can be held responsible for them.

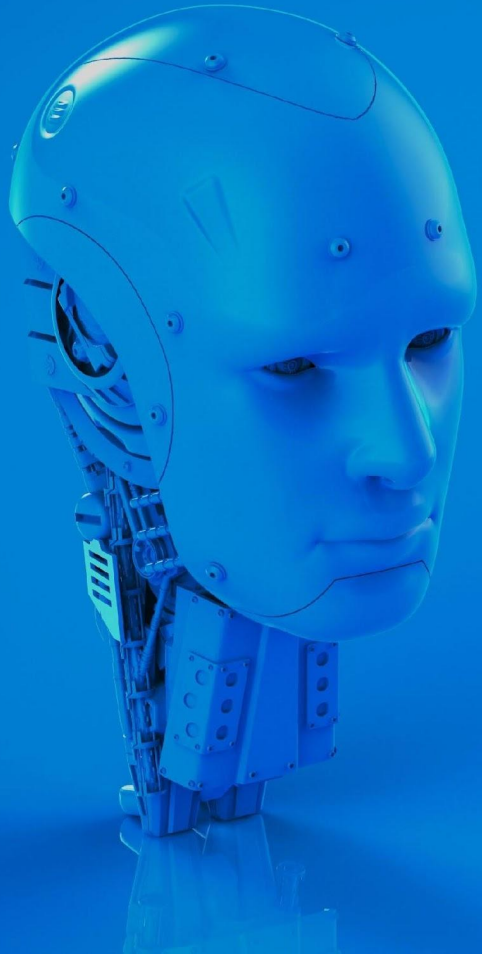


HELLENIC
AMERICAN
UNION



Research Centre For
The Global Economy
WORKING TOGETHER TO BUILD A STRONGER FUTURE





Polityka Zalecenia

Polityka Zalecenia

Zwiększanie wykorzystania sztucznej inteligencji w zasobach ludzkich
w celu poprawy zarządzania talentami i umiejętnościami
Wyrównanie w MŚP



Opis

Zachęcanie pracowników działów kadr w MŚP do powszechnego i odpowiedzialnego wdrażania narzędzi sztucznej inteligencji w celu wspierania takich procesów, jak diagnostyka umiejętności, rekrutacja, identyfikacja potrzeb szkoleniowych i strategiczne planowanie talentów.

Polityka Zalecenia

Opis problemu i konkretne zalecenia reformy polityki

MŚP często borykają się z ograniczeniami strukturalnymi w swoich działach kadrowych, takimi jak brak wyspecjalizowanej kadry, ograniczony czas na analizę strategiczną, trudności w identyfikowaniu luk w umiejętnościach i ograniczone możliwości przewidywania przyszłych potrzeb.

Narzędzia sztucznej inteligencji, takie jak te opracowane w ramach projektu CLAIM, mogą automatyzować zadania, zapewniać niezawodną diagnostykę, wspierać podejmowanie decyzji i ułatwiać spersonalizowane

szuczna inteligencja ni w GT tutaj

Jednakże stopień wdrożenia sztucznej inteligencji w działach HR pozostaje niski ze względu na:

Istnieje wiele wariantów fragmentów

- brak szkolenia F o R dział kadri **erWięc N N mi i ja**; nożliwe, ale większość ma uległy pewnej formie zmianie.
- brak ram etycznych i jakościowych;
- ograniczenia finansowe utrudniające wdrażanie technologii w MŚP;
- słaba integracja między MŚP, instytucjami kształcenia i szkolenia zawodowego oraz twórcami technologii.

Aby w pełni wykorzystać potencjał transformacyjny sztucznej inteligencji w zarządzaniu talentami, konieczne jest bardziej ustrukturyzowane wsparcie polityczne.

Kategoria PR (np. integracja, szkolenie, wsparcie, mikrokredyty/finanse, polityki przedsiębiorczości)

Szkolenie + Wsparcie + Integracja

Konkretne zalecenia dotyczące reformy polityki:

Ustanowić programy szkoleń i wsparcia w zakresie sztucznej inteligencji w dziale HR, obejmujące:

- Obowiązkowe certyfikowane szkolenie z etycznego i praktycznego wykorzystania sztucznej inteligencji dla specjalistów HR (np. diagnostyka umiejętności, rekrutacja i planowanie szkoleń).

- Współfinansowanie dla MŚP wdrażających narzędzia AI do zarządzania talentami (licencjonowanie, wdrażanie i wsparcie techniczne).

- Opracowanie standardów etycznych i jakościowych specjalnie dla sztucznej inteligencji w HR, w tym uproszczonych audytów odpowiednich dla MŚP.

- Partnerstwa między MŚP, instytucjami kształcenia zawodowego i dostawcami technologii w celu zapewnienia, że diagnostyka sztucznej inteligencji będzie wykorzystywana w programach kształcenia ustawicznego i przekwalifikowywania.

Zapewnij zachęty finansowe lub dotacje dla firm, które uwzględnią sztuczną inteligencję w swoich strategiach rozwoju umiejętności.

PolitykaZalecenia

Poziom stosowalności: Mikro - Mezo - Makro

Obejmuje to budowanie potencjału personelu HR, zapewnianie wsparcia finansowego i operacyjnego dla MŚP oraz integrację sztucznej inteligencji z procesami HR i regionalnymi/krajowymi systemami szkoleniowymi.

Mikro: Wdrażanie sztucznej inteligencji (AI) w wewnętrznych procesach HR w MŚP.

Mezo: Współpraca między MŚP, instytucjami kształcenia zawodowego i dostawcami technologii.

Makro: Regulato R y Odnosnie 9a ni, m ramy teoretyczne i programy wsparcia na rzecz digitalizacji talentów.

Istnieje wiele wariantów fragmentów Lorem Ipsum jest dostępny, ale większość uległa pewnej formie zmianom.



Okres czasu (działania krótkoterminowe/działania średnioterminowe) działania/działania długoterminowe)

Działania krótkoterminowe (1-2 lata):

- Uruchomienie podstawowych modułów szkoleniowych z zakresu sztucznej inteligencji dla personelu HR.
- Wprowadzenie początkowych zachęt finansowych w celu zachęcenia MŚP do wdrożenia diagnostyki umiejętności opartej na sztucznej inteligencji.

Działania średnioterminowe (3-5 lat):

- Systematycznie integrować sztuczną inteligencję ze strategiami zatrudnienia i szkoleń na szczeblu regionalnym i krajowym.
- Ustanowić standardy etyczne i mechanizmy audytu.
- Rozwijanie partnerstw MŚP-VET

Działania długoterminowe (5+ lat):

- Normalizacja stosowania sztucznej inteligencji jako strategicznego narzędzia HR.
- Zachęcanie do szerokiego stosowania predykcyjnej diagnostyki umiejętności w planowaniu zatrudnienia.
- Ocena wpływu na produktywność, zatrudnialność i redukcję niedoboru kwalifikacji.

Polityka Zalecenia

Wdrażający aktorzy

- Rządy krajowe i regionalne (Ministerstwa Pracy, Edukacji i Przemysłu).
- Dostawcy kształcenia i szkolenia zawodowego (VET) oferują certyfikowane szkolenia.
- Stowarzyszenia biznesowe i izby handlowe promują i ułatwiają adopcję.
- Technologia dmi miec kocham peH Dostawcy rozwiązań AI, w tym CLAIM wzmacniacz. rs nIA Nmi
- Organy nadzorujące i regulacyjne zapewniają standardy etyczne i ochronę danych ochrona. Istnieje wiele wariantów fragmentów Dostępny jest Lorem Ipsum, ale większość ma uległy pewnej formie zmianie.

Konkretny kraj

WSZYSTKIE kraje Konsorcjum (Włochy, Hiszpania, Słowenia, Polska, Grecja i Bułgarii)





C.L.A.I.M

Artificial Intelligence for Competences and Learning



Co-funded by
the European Union

Funded by the European Union. Views and opinions expressed are however those of the author(s) only and do not necessarily reflect those of the European Union or the European Education and Culture Executive Agency (EACEA). Neither the European Union nor EACEA can be held responsible for them.



HELLENIC
AMERICAN
UNION



Research Centre For
The Global Economy
WORKING TOGETHER TO BUILD A STRONGER FUTURE

