



C.L.A.I.M

C.L.A.I.M.

Artificial Intelligence for Competences and Learning

Project Code: 2023-1-IT01-KA220-VET-000156965



Co-funded by
the European Union

Funded by the European Union. Views and opinions expressed are however those of the author(s) only and do not necessarily reflect those of the European Union or the European Education and Culture Executive Agency (EACEA). Neither the European Union nor EACEA can be held responsible for them.

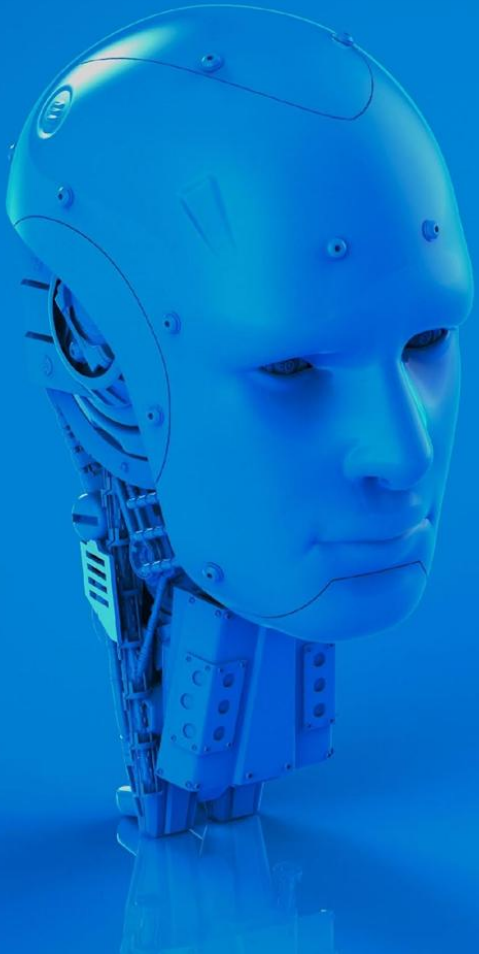


HELLENIC
AMERICAN
UNION



Research Centre For
The Global Economy
WORKING TOGETHER TO BUILD A STRONGER FUTURE





CLAIM

Policy Recommendations

Raccomandazioni politiche

Creazione di un quadro permanente di
cooperazione tra PMI e IFP per percorsi
formativi personalizzati



Descrizione

Stabilire una struttura di cooperazione a lungo termine tra le PMI e i fornitori di istruzione e formazione professionale (VET), basata su diagnostiche guidate dall'IA come quelle sviluppate in CLAIM. Ciò garantirà che i programmi di formazione rispondano ai fabbisogni di competenze, riducendo il divario tra domanda e offerta legato alle transizioni green e digitale, nonché all'internazionalizzazione.

Raccomandazioni politiche

Descrizione del problema e raccomandazione specifica per la riforma della politica

Le PMI spesso faticano ad accedere a offerte formative che rispondano realmente alle esigenze della loro forza lavoro. I tradizionali programmi di istruzione e formazione professionale (VET) sono spesso progettati senza un contributo sistematico da parte delle PMI, portando a:

- programmi di studio obsoleti o non allineati;
- limitata flessibilità nell'erogazione della formazione;
- offerte formative che non corrispondono alle competenze emergenti e meccanismi insufficienti per consentire alle PMI di esprimere le loro esigenze in evoluzione.

Sebbene il progetto CLAIM dimostri che le diagnosi di competenze basate sull'IA possono individuare con precisione i gap di competenze, senza un quadro di collaborazione strutturato e duraturo tra le PMI e i fornitori di IFP, le informazioni risultanti non possono essere tradotte in modo efficace in azioni formative su misura.

Pertanto, è essenziale un meccanismo di cooperazione permanente per trasformare le attività di diagnosi in soluzioni formative co-progettate, garantire una comunicazione continua tra le PMI e il sistema di IFP, e anticipare i futuri fabbisogni di competenze utilizzando dati aggregati.

Categoria della PR (ad es. integrazione, formazione, supporto, microcredito/finanza, politiche per l'imprenditorialità)

Integrazione + Formazione + Supporto

Stabilire un quadro permanente di collaborazione tra PMI e IFP, supportato da politiche nazionali o regionali. Questo quadro dovrebbe comprendere:

- Contratti di formazione tra PMI e IFP

Questi sono accordi formali in cui i fornitori di IFP si impegnano a progettare o adattare programmi formativi in base alle esigenze delle PMI, identificate attraverso diagnosi basate sull'IA come CLAIM.

Questi contratti dovrebbero includere percorsi di apprendimento personalizzati, formati di erogazione, tempistiche e risultati attesi.

- Incentivi per la progettazione collaborativa della formazione:

Queste potrebbero includere detrazioni fiscali, crediti per la formazione o schemi di cofinanziamento per le PMI che co-progettano programmi formativi con gli istituti di IFP.

L'accesso prioritario ai fondi per la trasformazione digitale o per lo sviluppo della forza lavoro è concesso alle PMI che partecipano attivamente alla cooperazione tra PMI e IFP.

- Uso condiviso di dati aggregati (non personali) sulle competenze:

Viene creato un archivio dati condiviso in cui diagnosi delle competenze anonimizzate e aggregate possono influenzare la riforma dei programmi di studio, identificare nuovi bisogni formativi emergenti e guidare lo sviluppo di nuove qualifiche.

Questo garantisce che i fornitori di IFP rimangano allineati alle dinamiche del mercato del lavoro, tutelando al contempo la privacy dei lavoratori e l'uso etico dei dati.

Raccomandazioni politiche

Livello di applicabilità: Micro - Meso - Macro

Micro: Le PMI stipulano contratti di formazione e ricevono piani di apprendimento personalizzati.

Meso: Cooperazione regolare tra enti di formazione professionale (IFP), associazioni imprenditoriali e organismi regionali.

Macro: Quadri nazionali o regionali che regolano incentivi, standard di condivisione dei dati e meccanismi di collaborazione.



Orizzonte temporale (azioni a breve termine / azioni a medio termine / azioni a lungo termine)

Breve termine (1–2 anni):

Accordi pilota di cooperazione tra PMI e IFP basati sulla diagnostica CLAIM.

Introdurre incentivi iniziali per la formazione collaborativa.

Medio termine (3–5 anni):

Stabilire piattaforme o reti di collaborazione a livello regionale.

Integrare i dati aggregati sulle competenze nei curricula dell'IFP.

A lungo termine (più di 5 anni):

Integrare in modo permanente la collaborazione tra PMI e IFP nelle strategie nazionali per le competenze.

Le qualifiche dovrebbero essere aggiornate continuamente sulla base delle tendenze dei dati a lungo termine.

Raccomandazioni **politiche**

Implementazione degli attori

- Governi nazionali e regionali (incluse le amministrazioni responsabili di lavoro, istruzione e sviluppo economico).
- Fornitori di IFP e istituti di formazione.
- Associazioni di PMI e camere di commercio.
- Fornitori di tecnologia che sviluppano sistemi di diagnostica delle competenze basati sull'IA (ad es. partner del progetto CLAIM).
- Agenzie pubbliche responsabili dei quadri di qualificazione e della riforma dei curricula.

Paese specific

Tutti i paesi del Consorzio (Italia, Spagna, Slovenia, Polonia, Grecia e Bulgaria)





C.L.A.I.M

Artificial Intelligence for Competences and Learning



Co-funded by
the European Union

Funded by the European Union. Views and opinions expressed are however those of the author(s) only and do not necessarily reflect those of the European Union or the European Education and Culture Executive Agency (EACEA). Neither the European Union nor EACEA can be held responsible for them.



HELLENIC
AMERICAN
UNION



Research Centre For
The Global Economy
WORKING TOGETHER TO BUILD A STRONGER FUTURE

